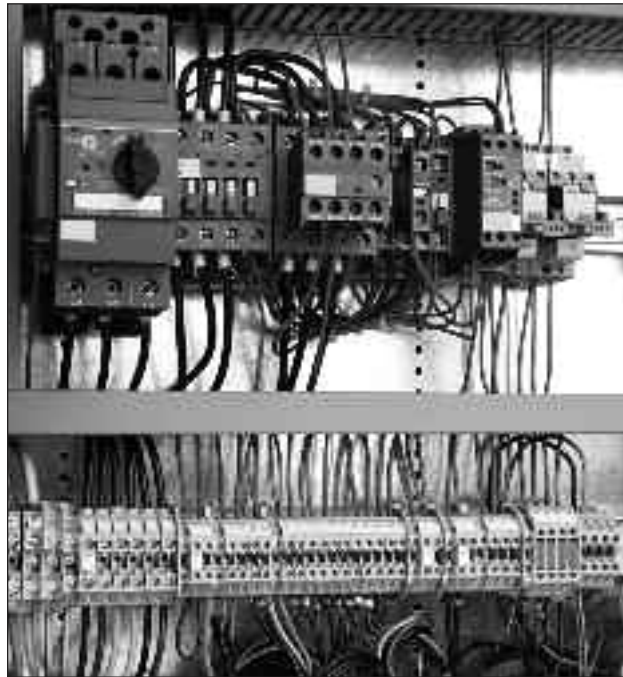


Méthodologie de dépannage de systèmes de commande câblés et programmés



Objectifs

Diagnostiquer et corriger des problèmes ou aléas de fonctionnement sur divers systèmes de commande câblés et programmés.

Contenu

- Lecture de plans et méthodologie de dépannage de systèmes de commande câblés;
- Diagnostic et correction d'anomalies (matériel et logiciel) de fonctionnement;
- Consignation des modifications effectuées;
- Interprétation de programmes de relais intelligents et d'automates (Allen-Bradley, Siemens) connectés à des procédés industriels;
- Optimisation opérationnelle de divers systèmes de contrôle.

Durée

60 heures

2 soirs par semaine, de 18 h 30 à 22 h, durant 2 mois.

Exigences

Avoir suivi le cours de contrôle câblé à base de relais, le cours de base et avancé sur les automates SLC 500 d'Allen-Bradley, le cours analyse structurée par Grafset et automatisation de procédé sur S7 de Siemens et le cours instrumentation et contrôle.

Clientèle

Compagnons et apprentis.



Collège de
Maisonneuve